

HANDBOK
GREEN BUTTON SOFTWARE

Observera!

Samtliga rättigheter förbehålls. De produktnamn som nämns i den här handboken, kan vara registrerade varumärken vars rättigheter ägs av motsvarande företag. Ändamålet med att nämna dem i handboken är att läsaren lättare skall kunna identifiera produkten ifråga.

Varning! Verbatim tar inget ansvar för någon sorts skador, förlust av data eller en sådan förlusts konsekvenser (inklusive och utan inskränkningar skador p.g.a. affärsmässig förlust, avbrott i arbetet, förlust av affärsinformation eller andra ekonomiska skador) som uppstår vid användande av denna Verbatim-produkt, resp. som uppstår p.g.a. felaktigt användande av denna. Detta gäller även om Verbatim informerats om att sådana skador är möjliga.

Rätten till ändringar p.g.a. tekniska framsteg förbehålls.

Kapitel: Programvara Verbatim GREEN BUTTON (PC) SV

Inledning

Din Verbatim -hårddisk kan vid inaktivitet försättas i Stand-by-Modus för att spara energi och för att förlänga dess livslängd.

Programvaran Verbatim GREEN BUTTON tillåter aktivering av Stand-by-Modus samt avgörandet efter vilken tid din externa Verbatim-hårddisk skall försättas i Stand-by-Modus.

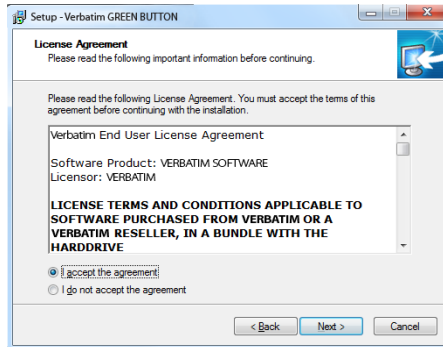
Tips: När hårddisken ligger i Stand-by-Modus kan det ta några sekunder för att återakriversa den. Först därefter är tillgrepp på hårddisken möjligt igen.

Installation

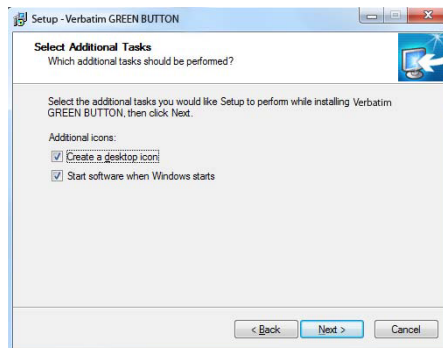
1. Starta "Start PC.exe" på din Verbatim-hårddisk och välj "Software Installation" (Programvaruinstallation) välj därefter GREEN BUTTON.



2. Klicka på "Next [Fortsätt]" för att fortsätta.



3. För att fortsätta installationen skall licensavtalet accepteras. Välj "I accept the agreement" och klicka på "Next [Fortsätt]". Observera instruktionerna på bildskärmen för att fortsätta.

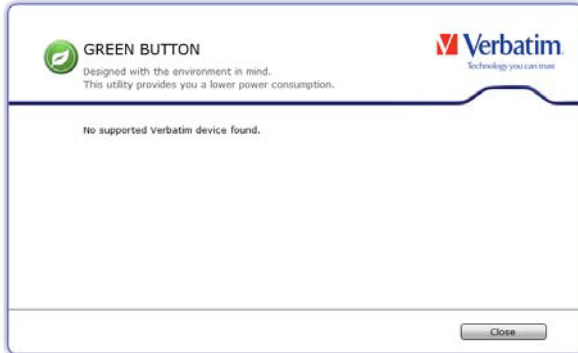


4. Vid aktivering av "Launch Verbatim GREEN BUTTON [Starta Verbatim GREEN BUTTON]" i en bildskärm startas programvaran efter klick på "Finish [Avsluta]":



Användning av programvaran

Vid varje start av programvaran kontrolleras om en Verbatim-hårddisk är ansluten. Om ingen hårddisk är ansluten visas den följande bildskärmen.



Anslut sedan en Verbatim-hårddisk till din dator. Följande bildskärm visas:



- Tidsrymden innan Stand-by-Modus aktiveras har från fabriken ställts in på 10 minuter. Dra skjutregulatorn åt höger för att ändra den tiden. Om skjutregulatorn dras helt åt höger sker aldrig en aktivering av Stand-by-Modus.
- Genom en klick på "Apply [Överta]" verkställs den nya inställningen.
- Genom en klick på "Close [Stäng]" verkställs den nya inställningen samt programvarufönstret minimeras och stannar kvar i startlistan.

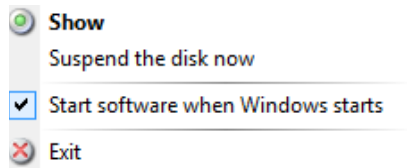
Desktop Icon

Dubbelklicka på "GREEN BUTTON"- ikonen på Din desktop: Optionen överför hårddisken direkt till sleep mode.



Startlist

Genom en högerklick på musen på programvarusymbolen i startlistan öppnas de följande fyra optionerna:



1. Visa

Konfigurationsdialogen visas.

2. Försätt hårddisken nu i Stand-by-Modus

Den optionen försätter hårddisken omedelbart i Stand-by-Modus.

3. Öppna programvara på Windows start

Vid den optionen startas programvaran vid den nästa Windows-starten. Avaktivera motsvarande kontrollruta om programvaran inte skall öppnas automatiskt vid nästa Windows-start.

4. Avsluta

Val av menypunkten "Avsluta" avslutar programvaran.

I vilka situationer kan en extern hårddiskdrivenhet inte överföras till viloläge?

Om ett program, som körs i bakgrunden och regelbundet använder den externa drivenheten eller övervakar den (t.ex. ett backup program) kan det förekomma att den externa drivenheten inte kan överföras till viloläget.

Det händer till exempel för programmet Nero BackItUp & Burn Essentials om funktionen AutoBackup har aktiverats för den externa drivenheten.

Om Green Button programmet skall användas i detta fall måste AutoBackup funktionen avaktiveras. För det högerklicka Du på " Nero BackItUp Agent" System Tray Icon och väljer "Stäng Nero BackItUp Agent".