

# **INSTRUKCJA OBSŁUGI GREEN BUTTON SOFTWARE**

## **Uwaga !**

Wszystkie prawa zastrzeżone. Zawarte w podręczniku oznaczenia produktów służą jedynie do celów identyfikacyjnych i mogą być znakami towarowymi lub zastrzeżonymi znakami towarowymi poszczególnych firm.

Uwaga! Verbatim nie ponosi odpowiedzialności za szkody jakiegokolwiek rodzaju, za utratę danych lub wynikłe z tego szkody następcze (włącznie, ale nie jedynie, ze szkodami z powodu utraty dochodu, przerw w działalności gospodarczej, utraty informacji potrzebnej do prowadzenia działalności gospodarczej lub innymi szkodami finansowymi), które mogą powstać przy użytkowaniu tego wyrobu Verbatim lub przy niewłaściwej obsłudze tego wyrobu Verbatim. Verbatim nie ponosi odpowiedzialności także wtedy, gdy Verbatim został poinformowany o możliwości wystąpienia takich szkód.

Zastrzega się możliwość dokonywania zmian zgodnie z postępowaniem technicznym.

### Wprowadzenie

Dysk twarde Verbatim może być przestawiony w trakcie bezczynności w tryb standby, aby wydłużyć jego żywotność i zaoszczędzić energię.

Oprogramowanie Verbatim GREEN BUTTON pozwala na aktywację trybu standby oraz na ustalenie czasu po upływie którego, zewnętrzny dysk twarde Verbatim powinien przejść do tego rodzaju pracy.

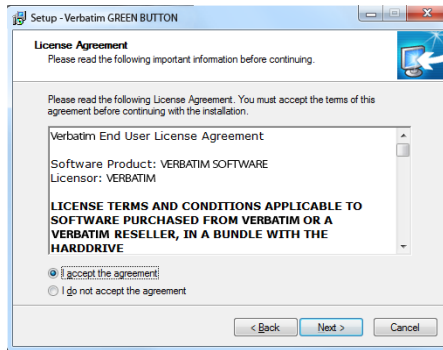
**Wskazówka: Jeżeli dysk twarde znajduje się w trybie standby, przejście do stanu aktywnego może potrwać kilka sekund. Dopiero wówczas jest możliwy pełen dostęp do dysku.**

### Instalacja

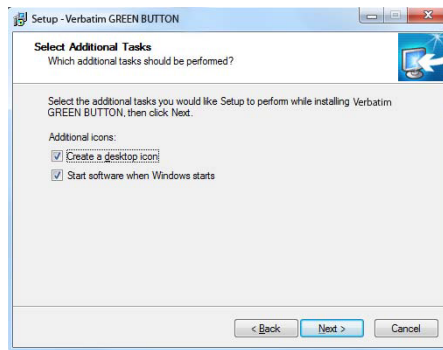
1. Wybrać "Start PC.exe" na twarde dysku Verbatim oraz "Software Installation" (Instalacja oprogramowania), następnie wybrać GREEN BUTTON.



2. W celu kontynuacji nacisnąć "Dalej".



3. Dla dalszej instalacji należy przyjąć warunki umowy licencyjnej. Prosimy wybrać "Zgadzam się z treścią umowy" i kliknąć na "Dalej". Podczas instalacji należy postępować zgodnie ze wskazówkami na ekranie.



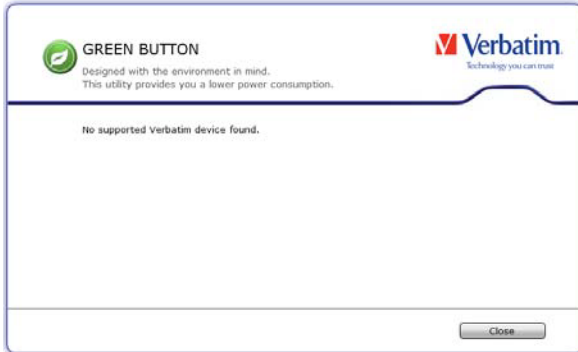
4. Przy aktywacji "Uruchomienie Verbatim GREEN BUTTON" na ekranie końcowym, program zostaje uruchomiony po kliknięciu na "Zakończyc":



## Używanie oprogramowania

Przy każdym uruchomieniu programu następuje sprawdzenie, czy aktualnie jest podłączony dysk twardy Verbatim.

Jeżeli nie jest podłączony żaden dysk, pojawia się następujący ekran:



Należy wówczas podłączyć dysk twardy Verbatim do PC. Wtedy pojawia się następujący ekran:



- Okres, po którym aktywowany jest tryb standby, wynosi standardowo 10 minut. Należy zmienić położenie suwaka w prawo, żeby dokonać zmiany długości czasu. Jeżeli suwak zostanie przeciągnięty zupełnie w prawo, wówczas nie następuje aktywacja trybu standby.
- Przez jednokrotne kliknięcie na "Przejąć" następuje zapisanie nowego nastawienia.
- Przez jednokrotne kliknięcie na "Zamknąć" następuje zapisanie nowego nastawienia, okno programu minimalizuje się i pozostaje na liście startowej.

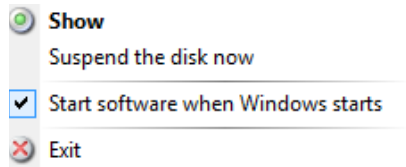
## Pulpit Icon

Prosimy o podwójne kliknięcie na "GREEN BUTTON"- Icon na swoim pulpicie. Ta opcja natychmiast przenosi dysk twardy do trybu Sleep



## Lista startowa

Przez jednokrotne kliknięcie prawym przyciskiem myszy na ikonę programu znajdującą się na liście startowej otwierają się następujące cztery opcje:



### 1. Pokazać

Pokazywany jest dialog konfiguracyjny.

### 2. Teraz przestawić dysk twardy w tryb standby

Ta opcja powoduje natychmiastowe przejście dysku twardego do trybu standby.

### 3. Wywołać program przy uruchomieniu Windows

Przy wyborze tej opcji następuje uruchomienie programu przy następnym uruchomieniu Windows. Jeżeli program nie będzie wywoływany automatycznie przy uruchamianiu Windows, należy dezaktywować odpowiednie przyciski kontrolne.

### 4. Zakończyć

Wybór punktu menu "Zakończyć" kończy pracę programu.

W jakich sytuacjach napęd zewnętrznego dysku twardego nie może przechodzić w stan hibernacji?

Jeżeli jakieś oprogramowanie działa w tle i ma regularny dostęp do napędu zewnętrznego lub nadzoruje go (np. Backupsoftware), może się zdarzyć, że napęd zewnętrzny nie pozwala na przejście do stanu hibernacji.

Może to występować na przykład w przypadku oprogramowania Nero BackItUp & Burn Essentials, kiedy aktywowana jest funkcja AutoBackup dla napędu zewnętrznego.

Jeżeli w takim przypadku chcą Państwo zastosować oprogramowanie Green Button, należy dezaktywować funkcję AutoBackup. Prosimy o kliknięcie prawym przyciskiem na "Nero BackItUp Agent" System Tray Icon i wybranie "Zamknąć Nero BackItUp Agent".