

MANUAL DE USUARIO GREEN BUTTON SOFTWARE

¡Advertencia!

Todos los derechos reservados. Los productos citados en este manual se usan sólo con fines identificativos, pudiendo ser marcas comerciales o marcas registradas de las respectivas compañías.

¡Advertencia! Verbatim no podrá hacerse responsable por posibles daños, pérdidas de datos o por desperfectos de ellos derivados -cualesquiera (incluyendo, sin limitación, perjuicios por pérdidas de beneficios, interrupción de la actividad empresarial, pérdida de información comercial u otras pérdidas pecuniarias) surgidos del uso o de la incapacidad de uso de este producto Verbatim, incluso si Verbatim ha sido advertido sobre la posibilidad de tales daños.

Nos reservamos el derecho a actualizar nuestros productos de acuerdo a los avances tecnológicos.

Introducción

Los discos duros Verbatim pueden ponerse en modo standby cuando no están activos con el fin de ahorrar energía y prolongar su vida útil.

El software Verbatim GREEN BUTTON permite activar el modo standby y también determinar el tiempo tras el cual el disco duro Verbatim debe pasar a dicho modo.

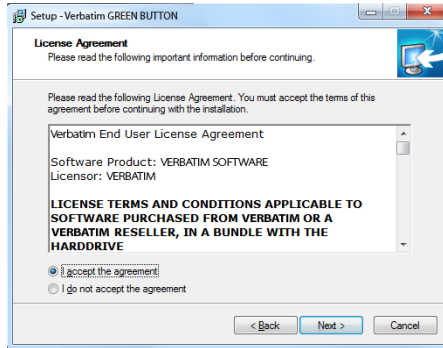
Nota: cuando el disco duro está en modo standby puede tardar varios segundos en volver a activarse. Sólo pasado este tiempo será posible acceder de nuevo al disco duro.

Instalación

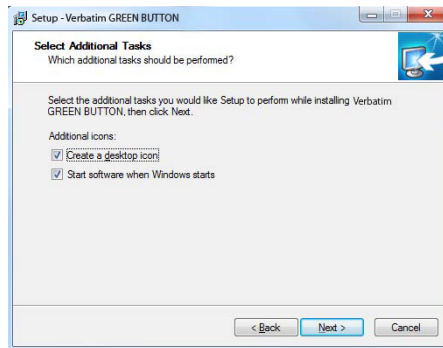
1. Seleccionar "Start PC.exe" en el disco duro Verbatim, seguidamente elegir "Software Installation" (Instalación de software) y, a continuación, GREEN BUTTON.



2. Pulsar "Siguiete" para continuar.



3. Para seguir con la instalación debe aceptarse el contrato de licencia. Seleccionar "Acepto el contrato" y hacer clic en "Siguiente". Seguir las instrucciones de la pantalla para continuar.



4. Si se activa "Iniciar Verbatim GREEN BUTTON" en la pantalla final, se iniciará el software después de hacer clic en "Finalizar".



Uso del software

Cada vez que se inicia el software se comprueba si hay un disco duro Verbatim conectado.

Si no hay ninguno, aparecerá la pantalla siguiente:



Conecte un disco duro Verbatim al PC. Aparece la pantalla siguiente:



- El tiempo tras el cual se activará el modo standby está predeterminado en 10 minutos. Arrastre el deslizador hacia la derecha para modificar el tiempo. Si se desplaza el deslizador todo a la derecha, no se activará el modo standby.
- Haciendo clic en "Aplicar" se aceptará el ajuste nuevo.
- Haciendo clic en "Cerrar" se aplicará el ajuste nuevo, la ventana del software se minimizará y permanecerá en la barra de inicio.

Icono en el escritorio

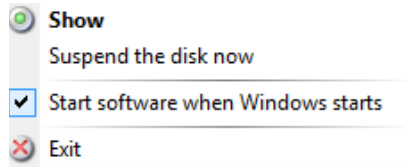
ES

Haga doble clic en el icono "GREEN BUTTON" de su escritorio: con esta opción el disco duro pasa automáticamente a modo dormido.



Barra de inicio

Al hacer clic con el botón derecho del ratón en el icono del software de la barra de inicio aparecerán las cuatro opciones siguientes:



1. Mostrar

Se muestra el cuadro de diálogo de configuración.

2. Poner el disco duro en modo standby ahora

Esta opción pone el disco duro en modo standby inmediatamente.

3. Llamar el software al iniciar Windows

Si se selecciona esta opción, el software se iniciará la próxima vez que se inicie Windows. Desactive la casilla de verificación correspondiente si no desea que el software se inicie automáticamente junto con Windows.

4. Salir

Si se selecciona el punto de menú "Salir" se cierra el software.

Preguntas frecuentes

ES

¿En qué situación una unidad de disco duro externa no puede pasar a modo dormido?

Si un software que funciona en el fondo y que accede regularmente a la unidad de disco externa o si la supervisa (por ejemplo un software de copia de seguridad), puede suceder que la unidad de disco externa no pase a modo dormido.

Esto puede pasar con el software Nero BackItUp & Burn Essentials, si la función AutoBackup para la unidad de disco externa está activada.

Si en este caso desea activar el software Green Button, debe desactivar la función AutoBackup. Para ello debe hacer clic en el icono de la bandeja del sistema "Nero BackItUp Agent" y seleccionar "Cerrar Nero BackItUp Agent".