

# **MANUAL DE USUARIO GREEN BUTTON SOFTWARE**

## **iAdvertencia!**

Todos los derechos reservados. Los productos citados en este manual se usan sólo con fines identificativos, pudiendo ser marcas comerciales o marcas registradas de las respectivas compañías.

**iAdvertencia!** Verbatim no podrá hacerse responsable por posibles daños, pérdidas de datos o por desperfectos de ellos derivados -cualesquiera (incluyendo, sin limitación, perjuicios por pérdidas de beneficios, interrupción de la actividad empresarial, pérdida de información comercial u otras pérdidas pecuniarias) surgidos del uso o de la incapacidad de uso de este producto Verbatim, incluso si Verbatim ha sido advertido sobre la posibilidad de tales daños.

Nos reservamos el derecho a actualizar nuestros productos de acuerdo a los avances tecnológicos.

### Introducción

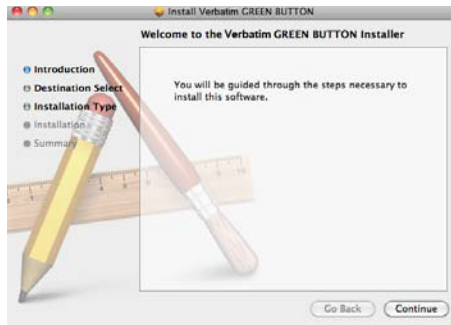
Los discos duros Verbatim pueden ponerse en modo standby cuando no están activos con el fin de ahorrar energía y prolongar su vida útil.

El software Verbatim GREEN BUTTON permite activar el modo standby y también determinar el tiempo tras el cual el disco duro Verbatim debe pasar a dicho modo.

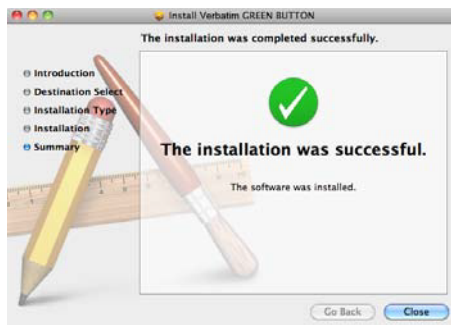
**Nota: cuando el disco duro está en modo standby puede tardar varios segundos en volver a activarse. Sólo pasado este tiempo será posible acceder de nuevo al disco duro.**

### Instalación

1. Seleccionar "Start Mac" en el disco duro Verbatim, seguidamente elegir "Software Installation" (Instalación de software) y, a continuación, GREEN BUTTON.



2. Pulsar "Continuar" para continuar.



3. Haga clic en "Cerrar" para finalizar la instalación del software.

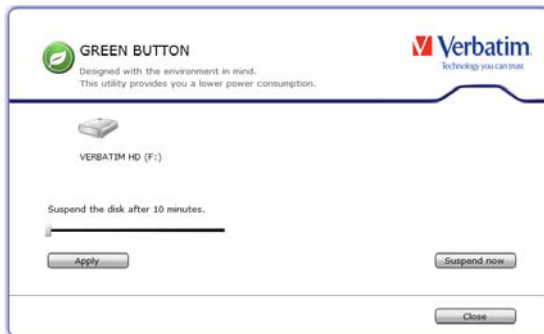
## Uso del software

Cada vez que se inicia el software se comprueba si hay un disco duro Verbatim conectado.

Si no hay ninguno, aparecerá la pantalla siguiente:



Conecte un disco duro Verbatim al Mac. Aparece la pantalla siguiente:



- El tiempo tras el cual se activará el modo standby está predeterminado en 10 minutos. Arrastre el deslizador hacia la derecha para modificar el tiempo. Si se desplaza el deslizador todo a la derecha, no se activará el modo standby.
- Haciendo clic en "Aplicar" se aceptará el ajuste nuevo.
- Haciendo clic en "Cerrar" se aplicará el ajuste nuevo, la ventana del software se minimizará y permanecerá en el "Dock".

## Icono en el escritorio

ES

Haga doble clic en el icono "GREEN BUTTON" de su escritorio para iniciar el software.



## Preguntas frecuentes

¿En qué situación una unidad de disco duro externa no puede pasar a modo dormido?

Si un software que funciona en el fondo y que accede regularmente a la unidad de disco externa o si la supervisa (por ejemplo un software de copia de seguridad), puede suceder que la unidad de disco externa no pase a modo dormido.