

# **UŽIVATELSKÁ PŘÍRUČKA GREEN BUTTON SOFTWARE**

### **Pozor!**

Všechny práva vyhrazena. V rámci této uživatelské příručky uvedené označování výrobků slouží jenom pro identifikační účely a mohou být označením tovaru nebo registrované ochranné značky příslušných firem.

**POZOR!** Společnost Verbatim nepřebírá žádnou záruku za škody jakéhokoli druhu, za ztráty dat nebo z toho vyplývající následní škody (včetně, bez omezení, škod na základě zmaření obchodu, přerušení obchodní činnosti, ztráty obchodních informací nebo jiných finančních škod), které vzniknou při používání tohoto výrobku Verbatim příp. v důsledku nesprávné obsluhy tohoto výrobku Verbatim. Toto platí také tehdy, když byla společnost Verbatim informovaná o možnosti těchto škod. Ve smyslu technického pokroku právo na změny vyhrazené. informovaná o možnosti těchto škod. Ve smyslu technického pokroku právo na změny vyhrazené.

## Kapitola : Software Verbatim GREEN BUTTON (Mac) CZ

### Úvod

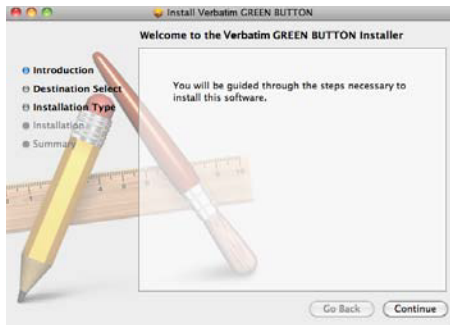
Váš pevný disk Verbatim může být při neaktivitě uveden do režimu Standby, a tak šetřit energii. Tím se prodlouží také jeho doba životnosti.

Software Verbatim GREEN BUTTON dovoluje aktivaci režimu Standby jako i stanovení, po jaké době má být Váš externí pevný disk Verbatim uveden do režimu Standby.

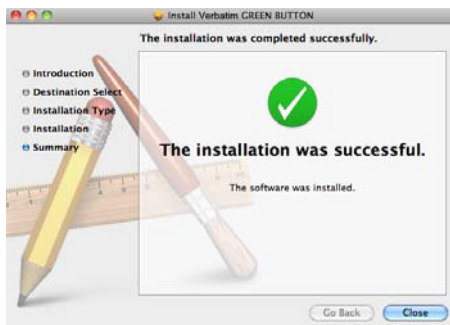
**Pokyn: Nachází-li se pevný disk v režimu Standby, může to trvat několik sekund, až dojde k reaktivaci. Až poté je opět možný přístup na pevný disk.**

### Instalace

1. Na Vašem pevném disku spusťte "Start Mac" a zvolte "Software Installation" (Instalaci softwaru), poté zvolte GREEN BUTTON.



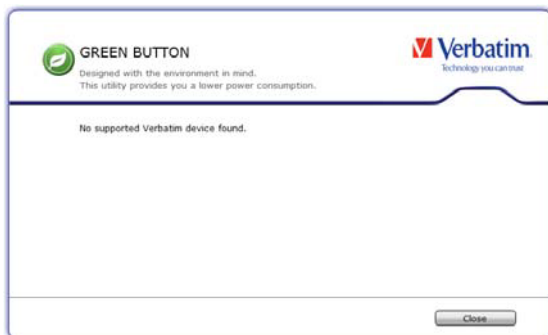
2. Pro pokračování stlačte "Pokračovat".



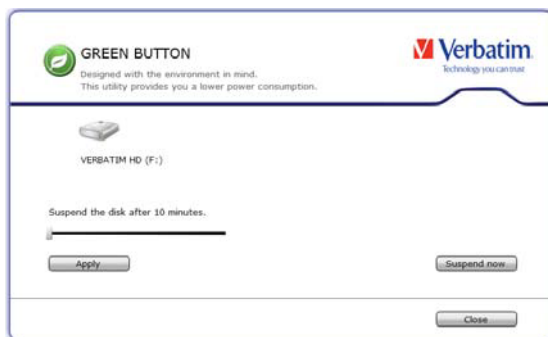
3. Klepněte na tlačítko "Zavřít" pro ukončení instalace softwaru.

## Používání Software

Při každém spuštění softwaru se kontroluje, zda-li je připojen pevný disk Verbatim. Není-li připojen pevný disk, zobrazí se následující obrazovka



Poté připojte na Váš počítač pevný disk Verbatim. Zobrazí se následující obrazovka:



- Doba, po které se aktivuje režim Standby, je standardně stanovena na 10 minut. Abyste změnili trvání, potáhněte posuvní regulátor doprava. Když posuvní regulátor posunete úplně doprava, nedojde v žádném časovém okamžiku k aktivaci režimu Standby.
- Jedním kliknutím na "Použít", se převezme nové nastavení.
- Jedním kliknutím na "Zavřít" se převezme nové nastavení a softwarové okno se minimalizuje a zůstane v Dok.

## **Ikony pracovní plochy**

**CZ**

Na Vaši pracovní ploše klikněte dvakrát na ikonu "GREEN BUTTON" (zelené tlačítko), pro spuštění softwaru.



## **FAQ (nejčastěji kladené otázky)**

V kterých situacích nemůže externí pevný disk být uveden do klidového režimu?  
Když software, který probíhá na pozadí a pravidelně komunikuje s externí mechanikou nebo tuto monitoruje (kupř. Backupsoftware), se může stát, že nelze externí mechanika uvést do režimu spánku.