

MANUEL D'UTILISATEUR GREEN BUTTON SOFTWARE

Attention !

Tous droits réservés. Les produits cités dans ce manuel sont uniquement mentionnés à des fins d'identification et peuvent être des marques commerciales ou déposées des sociétés concernées.

Attention ! Verbatim ne peut être tenu responsable de dommages, de pertes de données ou des dommages consécutifs, quels qu'ils soient (y compris, sans limitation, les dommages dus à des pertes de profits commerciaux, à une interruption d'activité, à une perte d'informations commerciales ou à d'autres pertes financières) résultant de l'usage ou de l'impossibilité d'utiliser ce produit Verbatim, même si Verbatim a été informé des risques de tels dommages.

Nous nous réservons le droit de mettre nos produits à jour en fonction des progrès technologiques.

Introduction

En cas d'inactivité, votre disque dur Verbatim peut être placé en mode de veille afin d'économiser de l'énergie et de prolonger sa durée de vie.

Le logiciel Verbatim GREEN BUTTON permet l'activation du mode de veille ainsi que la détermination de la durée après laquelle votre disque dur Verbatim peut être placé en mode de veille.

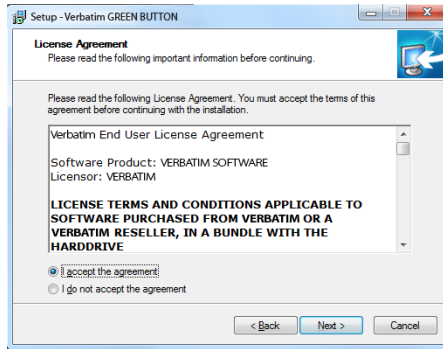
Indication : Si le disque dur se trouve en mode de veille, quelques secondes peuvent être nécessaires jusqu'à la réactivation. Ensuite seulement, un accès au disque dur est possible.

Installation

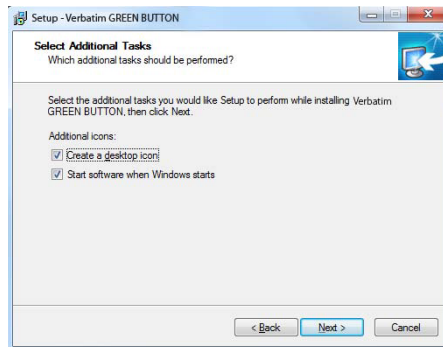
1. Lancer "Start PC.exe" sur votre disque dur Verbatim et sélectionner "Software Installation" (Installation de logiciel), sélectionner ensuite GREEN BUTTON.



2. Cliquer sur "Suivant" pour continuer.



3. Afin de poursuivre l'installation, il est nécessaire d'accepter le contrat de licence. Sélectionner "J'accepte les conditions du présent contrat" et cliquer sur "Suivant". Suivre les indications indiquées sur l'écran pour continuer l'installation.



4. En cas d'activation de "Lancer Verbatim GREEN BUTTON" en écran de fin, le logiciel est lancé après avoir cliqué sur "Achever l'installation" :



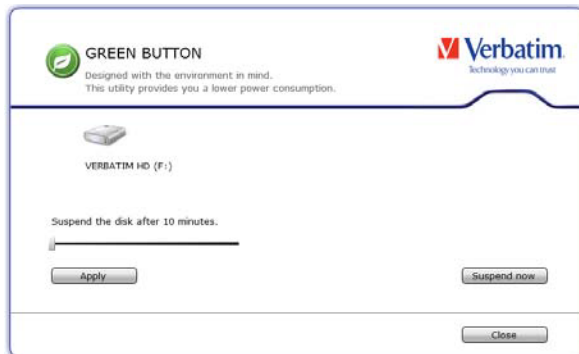
Utilisation du logiciel

Lors de chaque démarrage du logiciel, une vérification de connexion du disque dur est effectuée.

Si aucun disque dur est connecté, l'écran suivant apparaît :



Branchez ensuite un disque dur à votre PC. L'écran suivant apparaît :



- La durée après laquelle le mode de veille est activé est réglée par défaut sur 10 minutes. Déplacez le curseur vers la droite pour modifier cette durée. Si le curseur est déplacé complètement vers la droite, aucune activation du mode de veille n'aura lieu à aucun moment.
- Un clic sur "Accepter" permet d'accepter le nouveau réglage.
- Un clic sur "Fermer" permet d'accepter le nouveau réglage et de minimiser la fenêtre de logiciel. Celle-ci reste présente dans la barre des tâches.

Icône de bureau

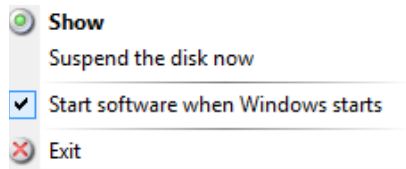
FR

Double-cliquez sur l'icône "GREEN BUTTON" sur votre bureau : Cette option met le disque dur immédiatement en mode de veille (Sleep Mode).



Barre des tâches

En cliquant avec le bouton droit de la souris sur le symbole de logiciel dans la barre des tâches, les quatre options suivantes sont possibles :



1. Affichage

Le dialogue de configuration est affiché.

2. Placer maintenant le disque dur en mode de veille

Cette option place immédiatement la disque dur en mode de veille.

3. Lancer le logiciel lors du démarrage de Windows

Cette option permet de lancer le logiciel lors du prochain démarrage de Windows. Désactivez la case correspondante si le logiciel ne doit pas être lancé automatiquement lors du démarrage de Windows.

4. Terminer

Le point de menu "Terminer" permet de quitter le logiciel.

Dans quelles situations un disque dur externe ne peut-il pas être placé en mode de veille?

Si un logiciel fonctionnant en arrière-plan et accédant régulièrement au disque dur externe ou surveillant celui-ci (p. ex. un logiciel de sauvegarde), il peut arriver que le disque dur externe ne laisse pas mettre en mode de veille.

Ceci peut arriver par exemple avec le logiciel Nero BackItUp & Burn Essentials lorsque la fonction AutoBackup pour le disque dur externe est activée.

Si vous souhaitez dans ce cas utiliser le logiciel Green Button, vous devez désactiver la fonction AutoBackup. Vous cliquez à l'aide du bouton droit sur l'icône "Nero BackItUp Agent" System Tray et sélectionnez "Fermer Nero BackItUp Agent".