

UŽIVATELSKÁ PŘÍRUČKA GREEN BUTTON SOFTWARE

Pozor!

Všechny práva vyhrazena. V rámci této uživatelské příručky uvedené označování výrobků slouží jenom pro identifikační účely a mohou být označením tovaru nebo registrované ochranné značky příslušných firem.

POZOR! Společnost Verbatim nepřebírá žádnou záruku za škody jakéhokoli druhu, za ztráty dat nebo z toho vyplývající následní škody (včetně, bez omezení, škod na základě zmaření obchodu, přerušování obchodní činnosti, ztráty obchodních informací nebo jiných finančních škod), které vzniknou při používání tohoto výrobku Verbatim příp. v důsledku nesprávné obsluhy tohoto výrobku Verbatim. Toto platí také tehdy, když byla společnost Verbatim informována o možnosti těchto škod. Ve smyslu technického pokroku právo na změny vyhrazené. informovaná o možnosti těchto škod. Ve smyslu technického pokroku právo na změny vyhrazené.

Úvod

Váš pevný disk Verbatim může být při neaktivitě uveden do režimu Stand-by, a tak šetřit energii. Tím se prodlouží také jeho doba životnosti.

Software Verbatim GREEN BUTTON dovoluje aktivaci režimu Stand-by jako i stanovení, po jaké době má být Váš externí pevný disk Verbatim uveden do režimu Stand-by.

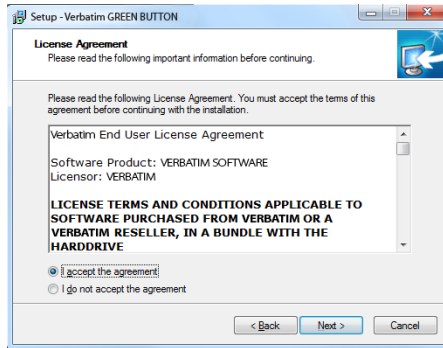
Pokyn: Nachází-li se pevný disk v režimu Stand-by, může to trvat několik sekund, až dojde k reaktivaci. Až poté je opět možný přístup na pevný disk.

Instalace

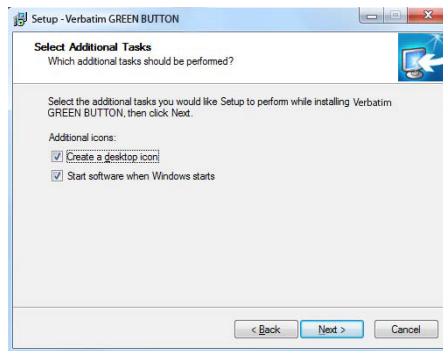
1. Na Vašem pevném disku spusťte "Start PC.exe" a zvolte "Software Installation" (Instalaci softwareu), poté zvolte GREEN BUTTON.



2. Pro pokračování stlačte "Dále".



3. Pro pokračování instalace musíte souhlasit s licenční smlouvou. Zvolte prosím "Souhlasím se smlouvou" a klikněte na "Dále". Při pokračování respektujte pokyny na obrazovce.



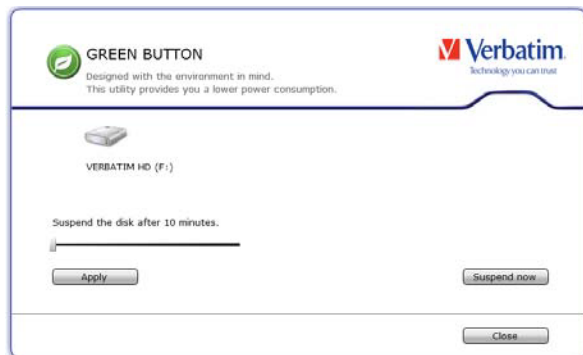
4. Při aktivování "Spuštění Verbatim GREEN BUTTON" v závěrečné obrazovce se software spustí po kliknutí na "Dokončit":



Při každém spuštění softwaru se kontroluje, zda-li je připojen pevný disk Verbatim. Není-li připojen pevný disk, zobrazí se následující obrazovka



Poté připojte na Váš počítač pevný disk Verbatim. Zobrazí se následující obrazovka:



- Doba, po které se aktivuje režim Stand-by, je standardně stanovena na 10 minut. Abyste změnili trvání, potáhněte posuvní regulátor doprava. Když posuvní regulátor posunete úplně doprava, nedojde v žádném časovém okamžiku k aktivaci režimu Stand-by.
- Jedním kliknutím na "Použít", se převezme nové nastavení.
- Jedním kliknutím na "Zavřít" se převezme nové nastavení a softwarové okno se minimalizuje a zůstane v spouštěcí stránce.

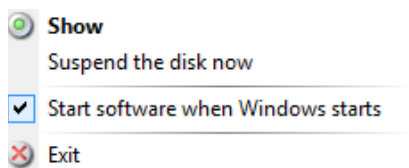
Ikony pracovní plochy

Na Vaši pracovní ploše klikněte dvakrát na ikonu "GREEN BUTTON" (zelené tlačítko):
Tato alternativa uvede pevný disk okamžitě do režimu spánku (Sleep Mode).



Spouštěcí stránka

Jedním stlačením pravého tlačítka myši na ikonu softwaru na spouštěcí stránce jsou možné následující čtyři alternativy:



1. Zobrazit

Zobrazí se konfigurační dialogové okno.

2. Uvedení pevného disku do režimu Stand-by

Tato alternativa uvede pevný disk okamžitě do režimu Stand-by.

3. Spuštění software při startu OS Windows

Při zvolení této alternativy se software spustí při následujícím startu OS Windows. Deaktivujte příslušné kontrolní okénko, když se software nemá automaticky spustit při startu OS Windows.

4. Ukončit

Volbou bodu menu "Ukončit" se software ukončí.

FAQ (nejčastěji kladené otázky)

CZ

V kterých situacích nemůže externí pevný disk být uveden do klidového režimu? Když software, který probíhá na pozadí a pravidelně komunikuje s externí mechanikou nebo tuto monitoruje (kupř. Backupsoftware), se může stát, že nelze externí mechanika uvést do režimu spánku.

To může nastat kupř. při software Nero BackItUp & Burn Essentials, když je aktivovaná funkce AutoBackup (automatické zálohování) pro externí mechaniku. Chcete-li použít v tomto případě software "Green Button", musíte deaktivovat funkci AutoBackup. Proto klikněte vpravo na "Nero BackItUp Agent" System Tray Icon a zvolte "Zavřít Nero BackItUp Agent".